

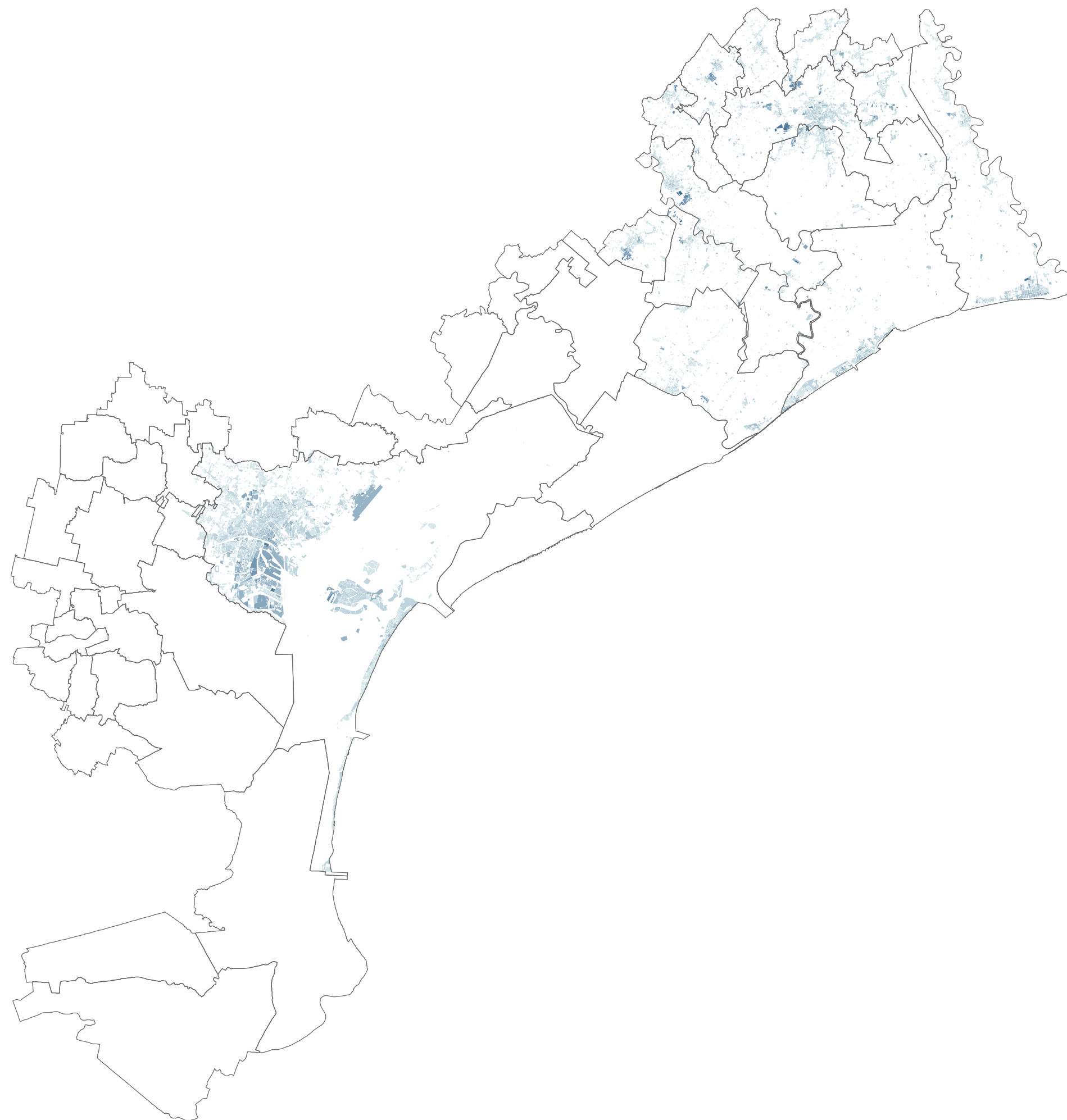
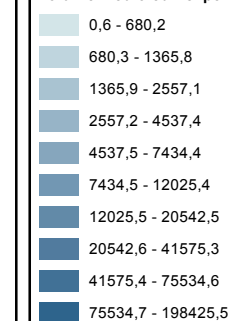
Indice delle disomogeneità volumetrica

Livello: Isolati

L'indicatore di disomogeneità dei volumi misura il grado di uniformità dei volumi degli edifici per l'area di riferimento. L'indicatore viene calcolato come volume medio di edifici per isolato (m³).

I valori bassi indicano la presenza di edifici di volumetrie simili, mentre i valori alti indicano la presenza di edifici con volumetrie diverse tra loro all'interno del medesimo nucleo.

Volume medio edifici per isolato (m³)



Inquadramento

