

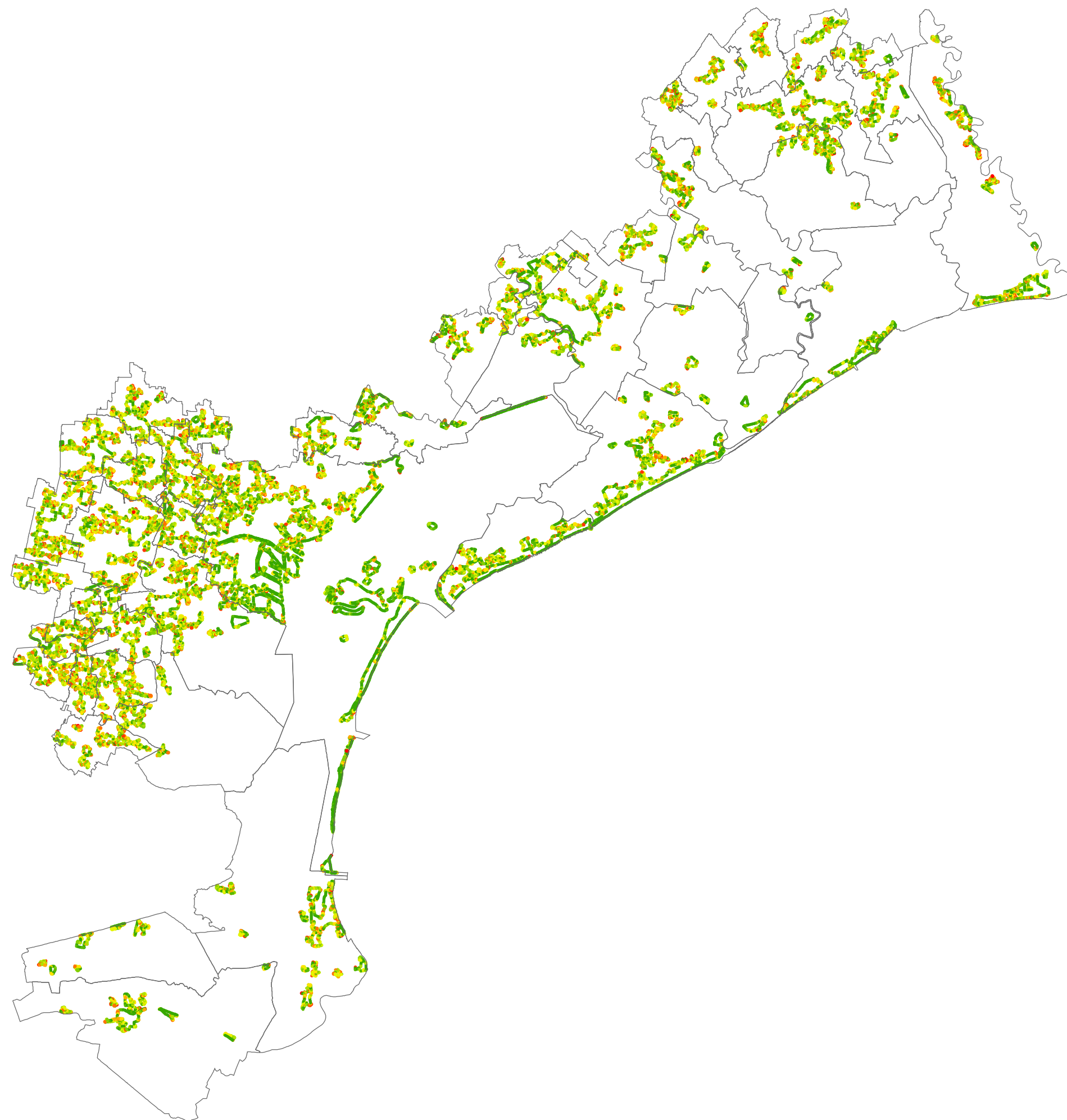
Indice di destrutturazione inter-perimetrale

Livello: Provinciale

Questo indicatore riporta la frazione edificata del territorio rispetto agli spazi non urbanizzati

Grado di destrutturazione

- 0,000 - 0,032
- 0,033 - 0,083
- 0,084 - 0,138
- 0,139 - 0,193
- 0,194 - 0,250
- 0,251 - 0,319
- 0,320 - 0,406
- 0,407 - 0,511
- 0,512 - 0,644
- 0,645 - 0,884



Inquadramento

